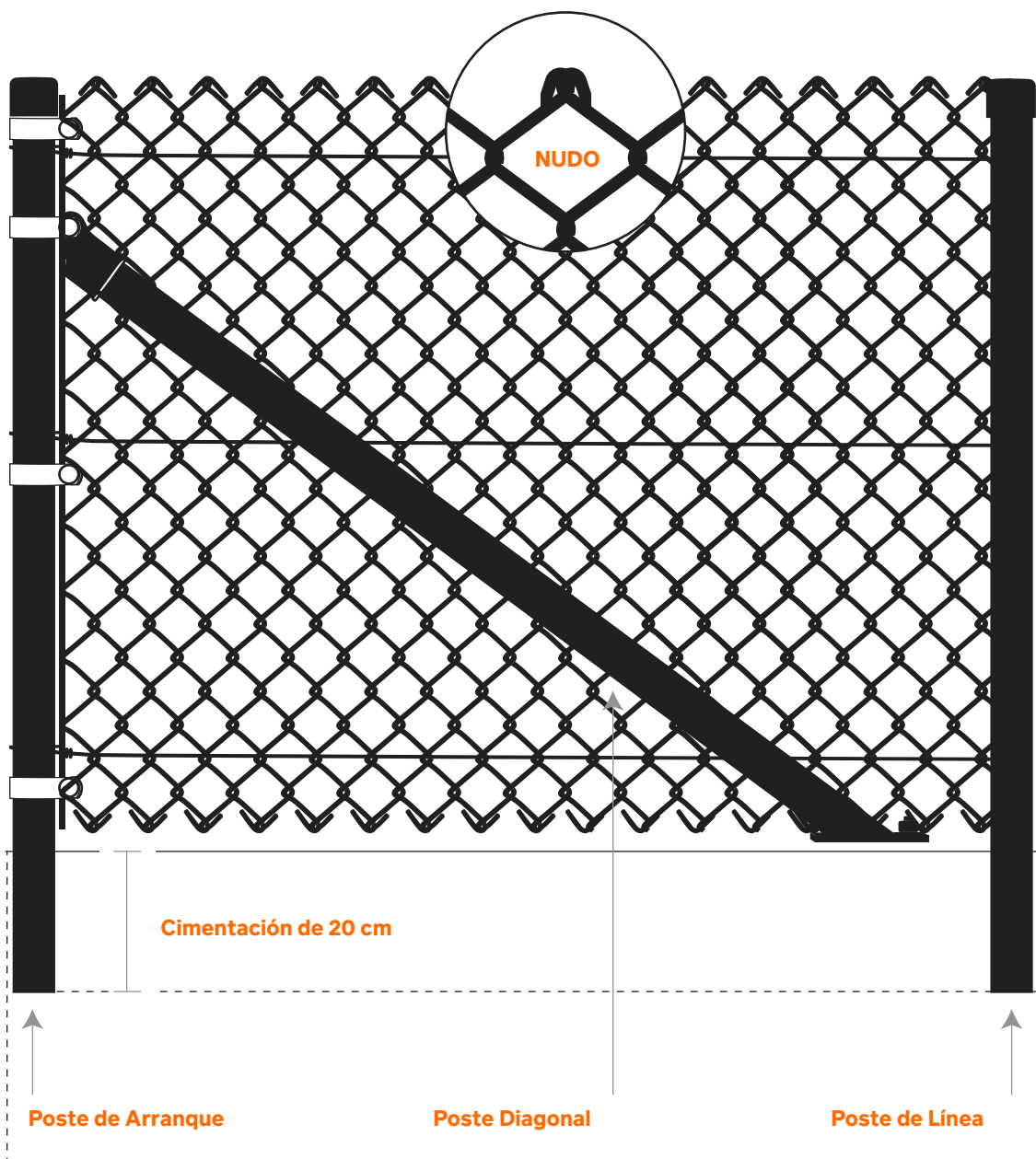


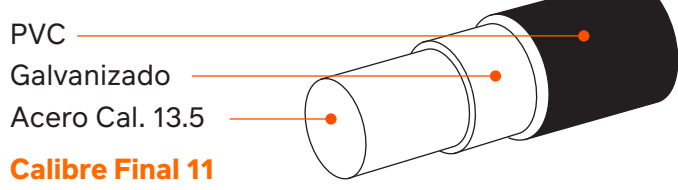
Malla Antideslumbrante



Sistema conformado por una malla hecha con alambres galvanizados recubiertos de pvc que se utiliza como barrera central de protección en autopistas.



ACABADO PVC



USOS

- Autopistas y carreteras
- Zonas industriales o tropicales
- Zonas con vandalismo alto

CARACTERÍSTICAS

- PVC negro
- Terminación nudo
- Abertura muy estrecha
- Galvanizados y pintados con poliéster termoendurecido negro

VENTAJAS

- Altamente resistente a la interperie
- No se abomba como las mallas de polietileno
- Requiere un mantenimiento mínimo

ESPECIFICACIONES DEL SISTEMA

Resistencia a la tensión	555-75 ksi
Galvanizado	Comercial
Distancia entre retenidas	60 m

Altura malla	Altura postes*			Separación de postes
	Arranque cm	Diagonal cm	Línea cm	
0.40	0.60	0.54	0.60	2-3
0.50	0.70	0.68	0.70	2-3
0.60	0.80	0.82	0.80	2-3
0.70	0.90	0.99	0.90	2-3
0.80	1.00	1.14	1.00	2-3
0.90	1.10	1.10	1.10	2-3

Parámetros de instalación | *Cimentación postes: 20 cm

MALLA

Calibre	Terminación	Abertura	Largo rollo
11	Nudo-Nudo	17 x 17	20

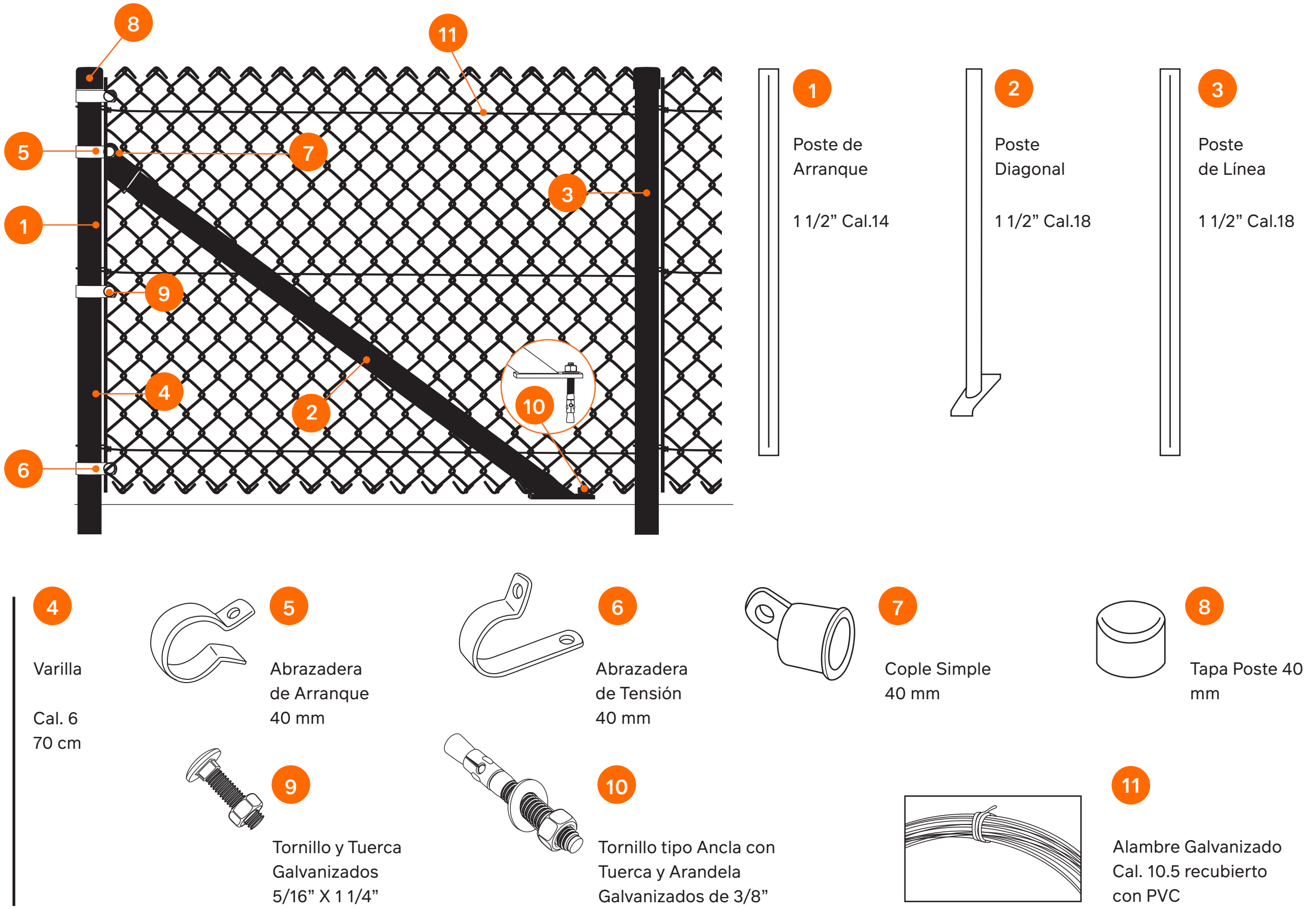
El certificado de calidad se extiende a petición del cliente

NORMAS DE FABRICACIÓN ASTM A-641-14 | F-668-11

Nuestra Inteligencia Industrial® se integra por prácticas sostenibles y responsables que producen el acero más sustentable de Norteamérica y es reconocido por:



COMPONENTES

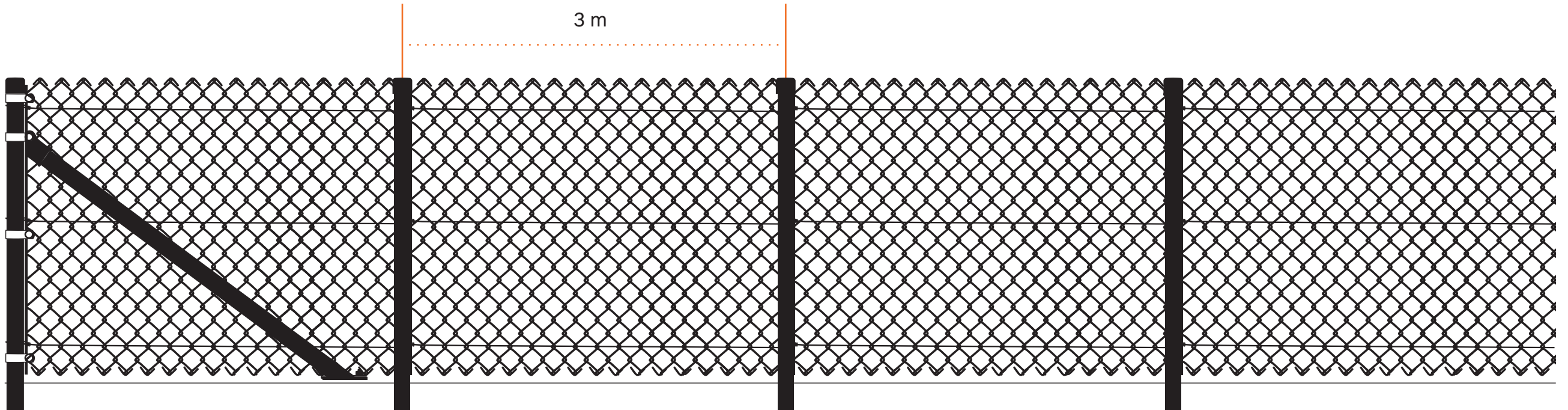


SISTEMA MALLA ANTIDESLUMBRANTE

PVC con retenidas, postes y accesorios con poliéster termoendurecido

60 m

Poste de línea galvanizado 90 cm poliéster termoendurecido negro



Nuestra Inteligencia Industrial® se integra por prácticas sostenibles y responsables que producen el acero más sustentable de Norteamérica y es reconocido por:

