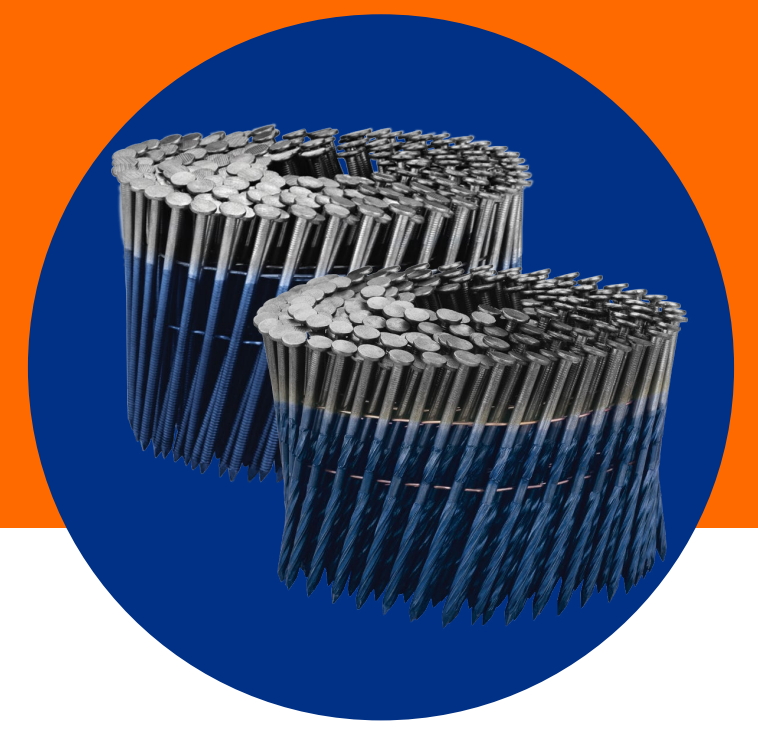
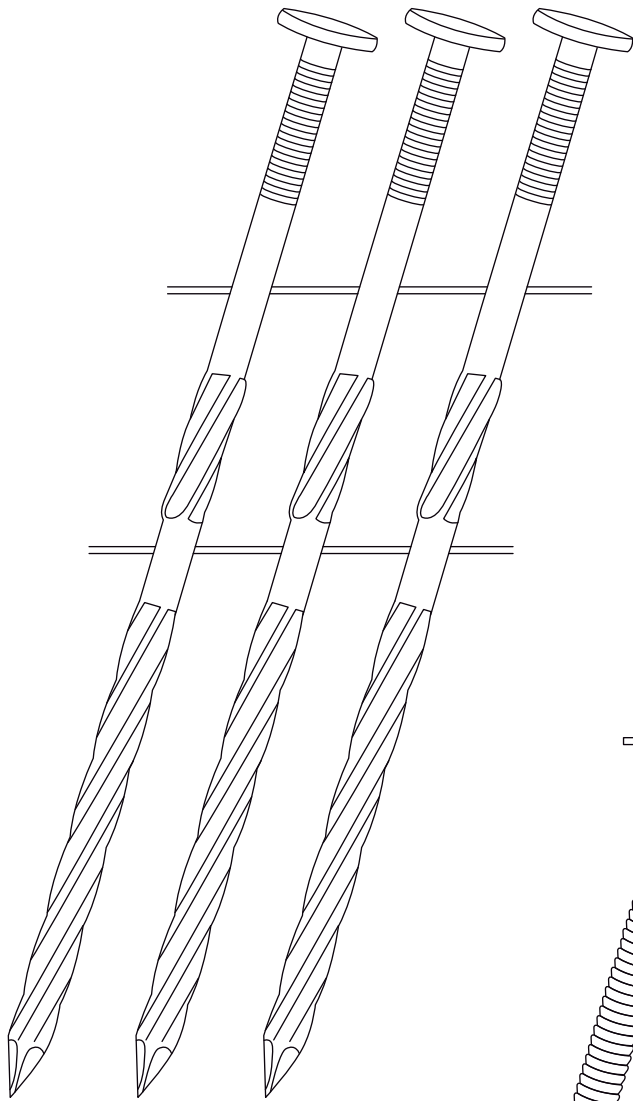


Clavo Pistola

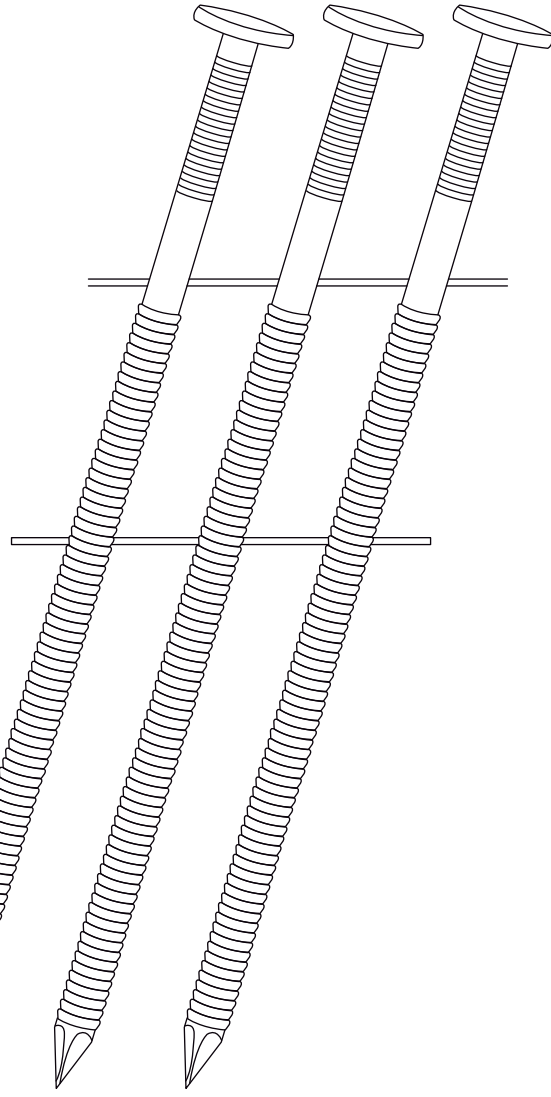


Clavos fabricados en diferentes medidas que se utilizan en pistolas neumáticas para la fabricación de diversas estructuras.

CLAVO PARA PISTOLA ROLADO



CLAVO PARA PISTOLA ANILLADO



USOS

- Fabricación de tarimas, huacales y todo tipo de embalaje en madera

CARACTERÍSTICAS

- Acabados rolados y anillados
- Punta tipo diamante o chata para diferentes aplicaciones de madera
- Recubrimiento o cementado que proporciona alta sujeción

NOTA TÉCNICA

- El Rolado proporciona el doble de sujeción a la madera en relación a un clavo convencional
- El Anillado proporciona el triple de sujeción a la madera en relación a un clavo convencional

ESPECIFICACIONES DEL CLAVO

Acabado	Rolado / anillado
Recubrimiento	Cementado color azul
Diámetros	0.073" a 0.136"
Largo	1-1/4" - 4"
Tipo de cabeza	Round Head
Clavos por rollo	225, 300, 330 y 3000 (rollo jumbo)

ESPECIFICACIONES

Clave de Producto	Diámetro	Largo	Tipo	Clavos por Caja	Cajas por Tarima
		plg			
16923	0.073	1 1/4"	Anillado	22,400	42
61148	0.092	1 3/4"	Rolado	9,000	56
43057	0.092	2"	Rolado	7,200	60
58474	0.092	2 1/4"	Rolado	9,000	42
38582	0.099	1 1/2"	Rolado	14,400	40
39215	0.099	1 3/4"	Rolado	9,000	56
10861	0.099	2"	Rolado	9,000	56
38569	0.099	2"	Anillado	7,200	60
37434	0.099	2 1/4"	Rolado	7,200	60
37623	0.099	2 3/8"	Rolado	7,200	40
37432	0.099	2 1/2"	Rolado	7,200	40
48715	0.113	3"	Rolado	5,400	40
37554	0.120	3"	Rolado	5,400	40

Para acceder al catálogo completo de productos y medidas disponibles favor de comunicarte al 800 831 5700

NORMA DE FABRICACIÓN NMX B-505

Nuestra Inteligencia Industrial® se integra por prácticas sostenibles y responsables que producen el acero más sustentable de Norteamérica y es reconocido por:

